



Events & Apéros

Businesskunden

Bar Rouge - Top of Switzerland

...hoch über den Dächern von Basel, dem Himmel nahe, mit herrlicher Aussicht über das quirlige Stadtleben und die malerischen Landschaften, ein Ort der Sinne und des Genusses...

Die Bar Rouge ist eine Event Location, welche eine Bar, Lounge und Veranstaltungsraum in einem verbindet. Sie stellt somit das perfekte Ambiente für Ihre individuellen Firmenanlässe dar. Stärken Sie Ihr Teamwork mit einem gemeinsamen Afterwork Drink, lassen Sie die Herzen Ihrer Kunden mit einem köstlichen Apéro riche höher schlagen oder nutzen Sie unsere exklusive Location für Seminare und Präsentationen. Die atemberaubende Aussicht über das lebhaftes Stadtleben von Basel verleiht zusätzlich jedem Anlass das gewisse Etwas und lässt diesen unvergesslich machen.

Lassen Sie sich verzaubern und entdecken Sie die Bar Rouge – in 105 Metern Höhe.

Öffnungszeiten: Bar - Lounge - Club

Sonntag	17:00 – 01:00
Montag	17:00 – 01:00
Dienstag	17:00 – 01:00
Mittwoch	17:00 – 02:00
Donnerstag	17:00 – 03:00
Freitag	17:00 – 04:00
Samstag	17:00 – 04:00

Die Durchführung von Veranstaltungen und Apéros ist selbstverständlich auch ausserhalb der regulären Öffnungszeiten möglich.

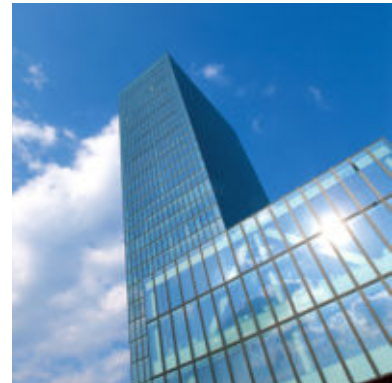


Event Locations

Die Bar Rouge erstreckt sich über die zwei obersten Stockwerke des Messeturms. Sie setzt sich zusammen aus der Executive Lounge im 30. Stock und Bar im 31. Stock. Für Ihren Anlass in 105 Metern Höhe stehen Ihnen verschiedene Bereiche zur Verfügung. Gerne laden wir Sie zu einer persönlichen Besichtigung ein.

Bar Rouge – gesamte Location

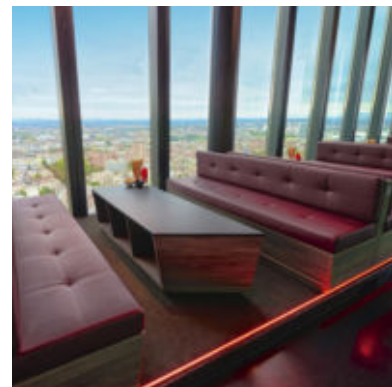
Für Exklusiv-Veranstaltungen **bis zu 350 Personen** bietet die Bar Rouge, mit ihrem stilvollen Ambiente, die perfekte Location, um in gediegener Atmosphäre Ihren Anlass durchzuführen.



Konditionen: Mietkosten auf Anfrage

Dancefloor Section – 31. Stock

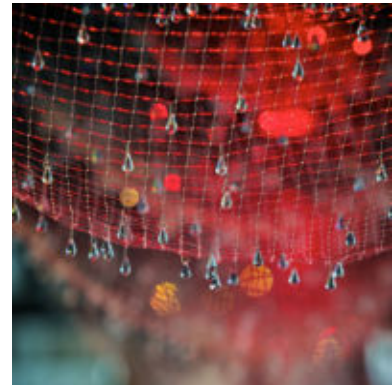
Ideal für Ihren Event **bis zu 100 Personen**, mit herrlicher Sicht über die Basler Innenstadt, den Rhein und den Messeneubau. Während unseren Öffnungszeiten entstehen in der Regel keine Mietkosten. Für Anfragen während Messen und ausserhalb der regulären Öffnungszeiten stehen wir Ihnen gerne zur Verfügung.



VIP Section – 31. Stock

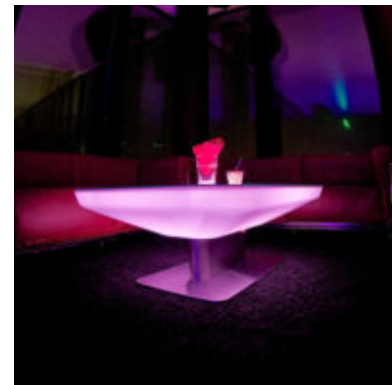
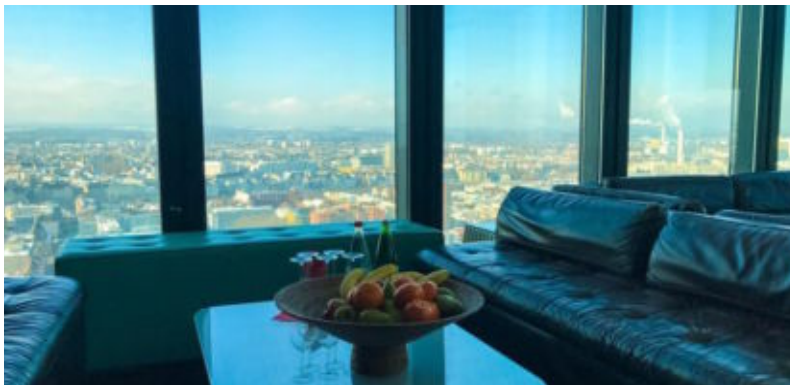
Die gemütliche Ecke für kleinere Anlässe **bis zu 30 Personen.**

Während unseren Öffnungszeiten entstehen in der Regel keine Mietkosten. Für Anfragen während Messen und ausserhalb der regulären Öffnungszeiten stehen wir Ihnen gerne zur Verfügung.



Executive Lounge – 30. Stock

Im 30. Stock gelegen ist die Executive Lounge optimal, um Ihren Event für **bis zu 80 Personen** ungestört und zurückgezogen von den restlichen Gästen durchzuführen. Der Raum eignet sich insbesondere für Präsentationen, Workshops oder Seminare. Mietkosten auf Anfrage.



Seminarraum – 30. Stock

Unser Seminarraum im 30. Stock ist hervorragend geeignet für Meetings und Seminare im kleineren Rahmen **bis zu 10 Personen.**



Ausstattung für Ihre geplanten Events

Damit Ihr Anlass ein voller Erfolg wird, stellen wir Ihnen auf Wunsch folgende Ausstattung kostenlos zur Verfügung:

- XXL-Screen für Ihren Laptop
- Gratis WLAN
- Schreibblöcke
- Kugelschreiber
- Weiteres Equipment gerne auf Anfrage

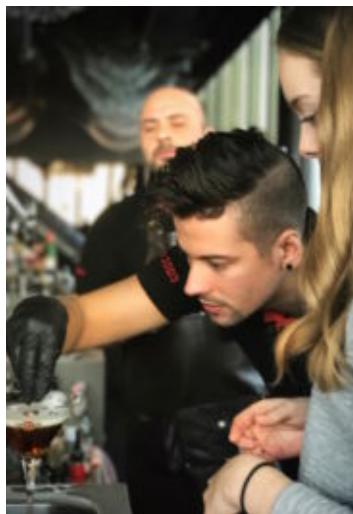
Selbstverständlich kann weitere Technik kostenpflichtig angemietet werden. Gerne beraten wir Sie ausführlich

Um für einen reibungslosen technischen Ablauf zu sorgen, kann zudem ein separater Techniker für CHF 69.- pro Stunde zur Verfügung gestellt werden. Mietkosten auf Anfrage.

Team-Building in 105 Metern Höhe – Cocktail-Workshop

Sie und Ihre Gäste mixen bei Ihrem Anlass unter fachkundiger Anleitung Ihre eigenen Drinks. Lassen Sie Ihre Gäste aktiv werden!

Mit unseren erfahrenen Barkeepern tauchen Sie in die Welt der Cocktails ein und erlernen die Grundlagen dieses faszinierenden Handwerks. Geniessen Sie zum Schluss Ihre selbst kreierten Cocktails mit einer atemberaubenden Aussicht über die Stadt Basel und den Rhein. Unsere Cocktailkurse eignen sich ausserdem perfekt für einen Team-Building Event. Buchen Sie noch heute ein unvergessliches Erlebnis in der Bar Rouge!



Ideale Gruppengrösse sechs bis zehn Personen. Grössere Gruppen auf Anfrage.

Salsa-Tanzkurse

Lassen Sie sich von Salsarhythmen und Latinoklängen verzaubern und entdecken Sie sich in einem gemeinsamen Tanzkurs neu. Gerne stellen wir Ihnen weitere Informationen auf Anfrage zu.

Beverages

	dl	CHF
Mineral (mit oder ohne Kohlensäure)	10	10.-
Orangensaft	10	10.-
Coca Cola	10	15.-
Nestea Lemon	10	15.-
Bier Carlsberg (Flasche)	2.5	6.-
Prosecco DOC extra dry, Albino Armani	7.5	75.-

Weissweine

Cuvée Blanc Mdm Rosmarie Mathier AOC Adrian & Diego Mathier		
Wallis, Schweiz	1.0	10
Pinot Gris, Sylvaner, Pinot blanc, Petit Arvine	7.5	65
Hacienda de Arinzana Blanco Hacienda Arinzano		
Pago di Arinzano, Spanien	1.0	10
Chardonnay	7.5	63
Pecorino Terre die Chieti Vanità Farnese		
Abruzzen, Italien	1.0	9
Pecorino	7.5	58
Roero Arneis DOCG Ettore Germano		
Piemonte, Italien	1.0	9
Arneis	7.5	60

Rotweine

Cuvée Rouge Mdm. Rosmarie Mathier AOC Adrian & Diego Mathier		
Wallis, Schweiz	1.0	10
Syrah, Cabernet Sauvignon, Pinot Noir, Humagne Rouge	7.5	65
Rioja Reserva Ramón Bilbao		
Rioja, Spanien	1.0	9
Tempranillo, Graciano, Mazuelo	7.5	61
Primitivo del Salento Vanità Farnese		
Apulien, Italien	1.0	9
Primitivo	7.5	58
Amarone della Valpolicella Albino Armani		
Venetien, Italien	7.5	105
70% Corvina, 25% Rondinella, 5% Molinara		

Alle Preise inklusive 7.7% MwSt.



Apéro-Bowlen

	cl	CHF
mit Alkohol	100	54.-
ohne Alkohol	100	38.-

Alle Preise inklusive 7.7% MwSt.

Individuelle Apéro-Bowlen auf Anfrage
Bestellung ab 5 Litern möglich.

Gerne stehen wir Ihnen bei Fragen zu weiteren Getränken zur Verfügung.
Die Verrechnung erfolgt nach Verbrauch. Die Vorbestellung muss 7 Tage vor dem Anlass erfolgen.

Weitere Dienstleistungen & Informationen

Personal, Service

Für Ihren Event in 105 Metern Höhe stellen wir Ihnen unser Servicepersonal zur Verfügung, welches sich mit Hingabe dem leiblichen Wohl Ihrer Gäste widmet. Pro Servicemitarbeiter verrechnen wir Ihnen CHF 49.- pro Stunde (exkl. 1 Stunde Auf-/Abbau). Preise für externes Barcatering auf Anfrage.

Garderobe

Gerne stellen wir Ihnen unsere Garderobe im Eingangsbereich im Erdgeschoss zur Verfügung. Pro Garderobemitarbeiter verrechnen wir CHF 38.- pro Stunde.

Security

Um für einen reibungslosen Ablauf zu sorgen, bieten wir für Ihren Anlass auf Wunsch Securitymitarbeiter à CHF 65.- pro Stunde auf.

Lift

Um die Bar Rouge zu erreichen, benutzen Sie bitte unseren eigenen, dafür vorgesehenen Lift. Ausserhalb der Öffnungszeiten muss dieser reserviert und aus Sicherheitsgründen betreut werden. Das Liftpersonal verrechnen wir Ihnen mit CHF 49.- pro Stunde.

Dekoration

Wünschen Sie eine spezielle Dekoration für Ihren Anlass? Teilen Sie uns Ihre Vorstellungen mit. Kosten für Material und Zeitaufwand werden in Rechnung gestellt. Blumendekoration bestellen wir gerne gemäss Ihren Wünschen bei einem Floristen unseres Vertrauens. Zudem übernimmt unser Team für Sie gerne den Entwurf und Druck der hauseigenen Menü- und Weinkarten.

Parkmöglichkeiten

Das Parkhaus vis-à-vis des Messeturms ist 24 h geöffnet. Die Benützung der Messeturmtiefgarage ist nicht möglich.

Zahlungskonditionen

Miete:

100% im Voraus

Speisen und Getränke:

50% im Voraus, 50% nach dem Anlass

Diverses:

50% im Voraus, 50% nach dem Anlass

Annulationskosten (generell)

30 bis 20 Tage vor dem Anlass:

25% der bestellten Leistungen

19 bis 12 Tage vor dem Anlass:

50% der bestellten Leistungen

11 bis 0 Tage vor dem Anlass:

100% der bestellten Leistungen

Annulationskosten (bei Messen)

180 bis 151 Tage vor dem Anlass:

25% der bestellten Leistungen

150 bis 91 Tage vor dem Anlass:

50% der bestellten Leistungen

90 bis 0 Tage vor dem Anlass:

100% der bestellten Leistungen

Änderungen

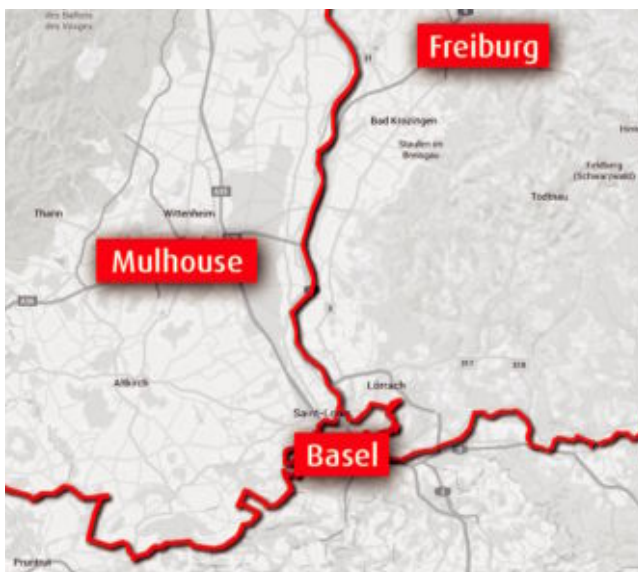
Sollten sich in der Personenzahl Änderungen ergeben, bitten wir Sie, uns umgehend zu informieren.

Die sieben Tage vor dem Anlass gemeldete Gästezahl ist massgebend für die Anzahlung und die Fingerfood Bestellung.

Haftung

Die Bar Rouge lehnt jegliche Verantwortung bei Diebstahl und/oder Beschädigung von mitgebrachten Objekten, Materialien und Garderobe ab.

Wo sind wir



Öffentlicher Verkehr:
Haltestelle "Messeplatz"

Strassenbahn: Linie 1,2,6,14,15

Vom Zentralbahnhof (SBB/SNCF) erreichen Sie die Bar Rouge mit der Tramlinie 2 in 10 Minuten,
vom Badischen Bahnhof mit der Linie 2 oder 6 in 3 Minuten

Auto:

Autobahnausfahrt Messe; Parkhaus: Messe Parkhaus